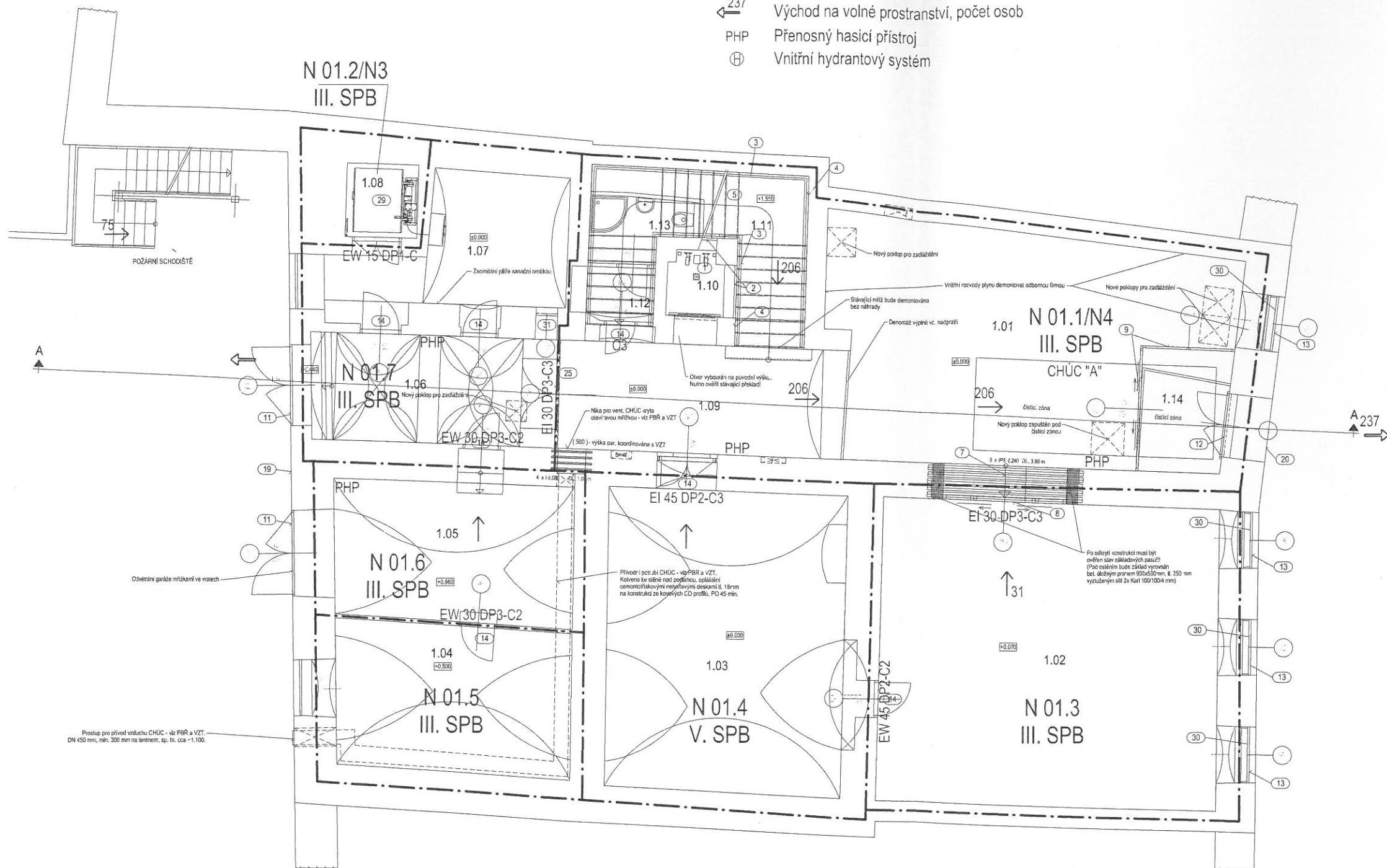


- Hranice požárních úseků
N 01.3 Označení požárního úseku
III. SPB Stupeň požární bezpečnosti
EI 30 DP3-C3 Dveře ve funkci požárního uzávěru
←237 Směr úniku a počet osob na únikové cestě
←237 Východ na volné prostranství, počet osob
PHP Přenosný hasicí přístroj
⊕ Vnitřní hydrantový systém



LEGENDA POŽADOVANÝCH ÚPRAV:

- 1) Penomacický prosklený výťah - podrobnosti řešení viz samostatná část dokumentace D.2.1
- 2) Prosklená výťahová šachta (prostor mezi původními kamennými schodištními bude vybourán bez ohledu na stávající konstrukci) - součástí dodávky výťahu včetně podlažní ocelové konstrukce
- 3) Výměna původního zadržáče za nově - kované madlo z ploché oceli - držáky kované do zdiva (kované výrobky)
- 4) Dřevěný ocelový schodištní prostor bude demontován
- 5) Schodiště bude vypraveno se zachováním původního materiálu a vzhledu - podrobnosti viz Technická zpráva
- 6) Prosklená stěna s osovými automatickými dveřmi
- 7) Vyrovnání výškového rozdílu novou rampou
- 8) Prosklené automatické dveře
- 9) Prosklená stěna s osovými automatickými dveřmi, max. U_w=1,7W/m²K-1
- 10) Prosklené automatické dveře v prosklené stěně
- 11) Nová číselná křídla z profilu EURO do stáv. zárubní z oc. úhelníků, max. U_w=2,3W/m²K-1
- 12) Nové číselné vstupní dveře - replika původních, manuálně ovládané el. pohor, odstín středně hnědý
- 13) Nové číselné dvojitá okna, jednoduché sklo + izolační dvojsklo, max. U_w=1,2W/m²K-1, (konstrukce dle požadavku NPU), odstín středně hnědý. S výměnou budou vyměněny i vnější sarafety za pozink. plech v původním odstínu.
- 14) Nové interiérové oddělní dveře (dřev. masiv, prosklené dle požadavků, PO dle požadavků), kování masiv nerez
- 15) Nová stělní okna v původní pozici a v pův. rozměry, lemování v odstínu krytiny, el. dálkové ovládání včetně interiérového zastínění, max. U_w=1,1W/m²K-1. Zastínění vnější venkovní el. markýza, vnitřní zastínění el. roleta.
- 16) Nové číselné okno (interiérové), izolační nepříhledné dvojsklo
- 17) Propojení 3.NP a podkrovi na požární únikové schodiště. Konstrukce schodiště osová vzhledově a materiálově navazující na stávající.
- 18) Zateplení podkrovi mezi 2 pod krovem minerální izolací - max. U_w=0,16W/m²K-1
- 19) Vyspravení západní fasády objektu v pův. odstínu - výměna klenbových prvků FeZn plech odstín tmavě hnědý (jaky, svody, par. apod.)
- 20) Úprava vstupu na bezbariérový, max. výška prahu 20 mm
- 21) Zateplení stropu pod nevytápěnou půdou minerální izolací, zateplení podkrovi - max. U_w=0,20W/m²K-1
- 22) Nové číselné prosklené dveře z profilu EURO s nadvětráčkem, izolační dvojsklo, max. U_w=1,2W/m²K-1
- 23) Stávající přívod vzduchotechniky rekons.oval a osadí novou, fasádou průhledovou žaluzi
- 24) Přívody a odvody VZT upraveny dle projektu VZT a vylepšeny ve stávajících komínových nad střechem.
- 25) Prosklená dřevěná interiérová stěna s dveřmi
- 26) Tepelně izolační komínový výjez na střechu 700/700 mm, zasklen izolačním dvojsklem, lemování v odstínu krytiny max. U_w=1,4W/m²K-1
- 27) Nové číselné okno z profilu EURO, izolační dvojsklo, max. U_w=1,2W/m²K-1, odstín středně hnědý
- 28) Nová stělní krytina z liniového falcovaného plechu se stojatou drážkou, odstín čístele červený
- 29) Nový nákladní hydraulický výťah - podrobnosti řešení viz samostatná část dokumentace D.2.2
- 30) Dvojsklo oken budou ze strany interiéru opatřeny bezpečnostní fólií s odolností P2A - EN 356.
- 31) Nové číselné okno (interiérové), jednoduché zastínění

LEGENDA HMOT:

- STÁVAJÍCÍ KONSTRUKCE
- VYBOURANÉ KONSTRUKCE
- NOVÉ KONSTRUKCE
- 720V7 7 CHTF PI NYCH PÁI FNYCH CP 79014085mm - P70 NA MC 10 MPa
- ZDIVO Z PÓRBETONOVÝCH TVARNIC 300/249/99mm - P2-400 NA SYSTÉMOVÉ LEPIDLO
- SÁDKOKARTONOVÁ PRÁČKA NA KOVOVÉ CW KONSTRUKCI DVOJITE OPLÁŠTĚNÍ DESKAMI TL 12,5 mm.
- ZVUKOVÉ IZOLAČNÍ PRÍČKY - MINERÁLNÍ AKUSTICKÁ IZOLACE J 75 mm.

POZNÁMKY:

- (Z) (H) ODVĚTRÁNÍ WC, PVC DN 110mm VYVEDENO NAD PODHEDEM DO FASÁDY, KRYTO A1 MŘÍŽKOU V BARVĚ OMÍTKY, OSAZENÉ EL. AX. VENTILÁTOREM S AUTOMATICKOU ŽALUZÍ, POTRUBÍ NAD PODHEDEM TEP. IZOLOVAT.
- VALCOVÉ NOSNÍKY PŘEKLADU A PŘIVLAKU BUDOU VZÁJEMNĚ SVÁŘENY NA HORNÍ I DOLNÍ PŘÍRUBĚ POMOCÍ OC. PASOVNÝCH A 300mm A BUDOU ZNEMOHLTNĚNY.
- (K) KLEMPŘSKÉ VÝROBKÝ BUDOU PROVEDENY Z FeZn PLECHU DLE PLATNÝCH NŮREM - PODROBNOSTI VIZ SAMOSTATNÝ VÝPIS D.1.1.3 DOKUMENTY
- (Z) ZÁMEČNÍČKÉ VÝROBKÝ BUDOU PROVEDENY DLE PLATNÝCH NŮREM - PODROBNOSTI VIZ SAMOSTATNÝ VÝPIS D.1.1.3 DOKUMENTY
- DETAILY A SKLADBY KONSTRUKCÍ, VÝPISY PRŮVÝ apod. JSOU UVEDENY V ČÁSTI DOKUMENTACE D.1.1.3 DOKUMENTY
- KONSTRUKCE A VÝROBKÝ S POŽADAVKEM NA POŽ. OZDOLNOST JSOU ŘEŠENY DLE ČÁSTI D.1.2 - PRŘ A JSOU JAKÉ POPSÁNY V PŘÍSLUŠNÝCH VÝPISCH A DĚLE ŘEŠENY V SAMOSTATNÝCH ČÁSTECH TĚTO DOKUMENTACE.
- VEŠKERÉ NOVÉ NOSNÉ STĚNY A PŘÍČKY VČETNĚ OTVORŮ KŮTOVÁNY BEZ OMEZÍ!!
- VÝPISY PRŮVÝ A KONSTRUKCÍ JSOU UVEDENY V ČÁSTI - DOKUMENTACE PODROBNOSTI.
- VEŠKERÉ PROSTUPY INSTALACÍ PŘEDVŠIM VZT - PROVĚST DLE PŘÍSLUŠNÝCH ČÁSTÍ DOKUMENTACE!
- VEŠKERÉ ROZMĚRY DOVĚŘIT DLE SKUTEČNOSTI NA STAVBĚ!!
- SKUTEČNÉ ROZMĚRY VÝTÁHOVÝCH ŠACHET NUTNO DŮMĚŘIT DLE SKUTEČNOSTI !!!
- TATO DOKUMENTACE JE ZPRACOVÁNA VE STUPNI PRO PROVÁZENÍ STAVBY.
- (Součástí projektové dokumentace pro provádění stavby není dokumentace pro pomocné práce a konstrukce, výrobní technická dokumentace, dokumentace výrobní, dodávková, na stroje, výrobky, materiálu a montážní dokumentace. Pokud je nutno zpracovat, následuje z této dokumentace, že vždy o součásti dodávatelem dokumentace).

LEGENDA MÍSTNOSTÍ

Č.M.	NAZEV MÍSTNOSTI	M	PODLAHA	STĚNA	STROP	LIŠTA
1.01	VSTUPNÍ HALA	48.34	keram. dlažba	šuková omítka	stávající	ker. soklák 6cm
1.02	ÚČEBNA - INTERNET	61.05	PVC	šuková omítka	stávající	PVC lišta
1.03	SKLAD	42.33	PVC	stávající	stávající	PVC lišta
1.04	SKLAD	20.41	rádiér na beton	stávající	stávající	nádrž v=10cm
1.05	GARÁŽ	19.70	rádiér na beton	stávající	stávající	nádrž v=10cm
1.06	ZÁDVEŘÍ	15.65	keram. dlažba	stávající	stávající	ker. soklák 6cm
1.07	SKLAD	13.73	keram. dlažba	stávající	stávající	ker. soklák 6cm
1.08	NAKLADNÍ VÝTÁH	3.13	stávající	stávající	stávající	stávající
1.09	CHOŠBA	18.57	keram. dlažba	šuková omítka	stávající	ker. soklák 6cm
1.10	OSOBNÍ VÝTÁH	2.11		šuková omítka		
1.11	SCHODISTOVÝ PROSTOR	17.44	stávající	šuková omítka	šuková omítka	žulový soklák 6cm
1.12	SPRCHA PŘEDSÍŇ	1.84	stávající	stávající	stávající	
1.13	SPRCHA + WC	3.61	stávající	stávající	stávající	
1.14	ZÁDVEŘÍ	6.35	keram. dlažba	šuková omítka	stávající	ker. soklák 6cm

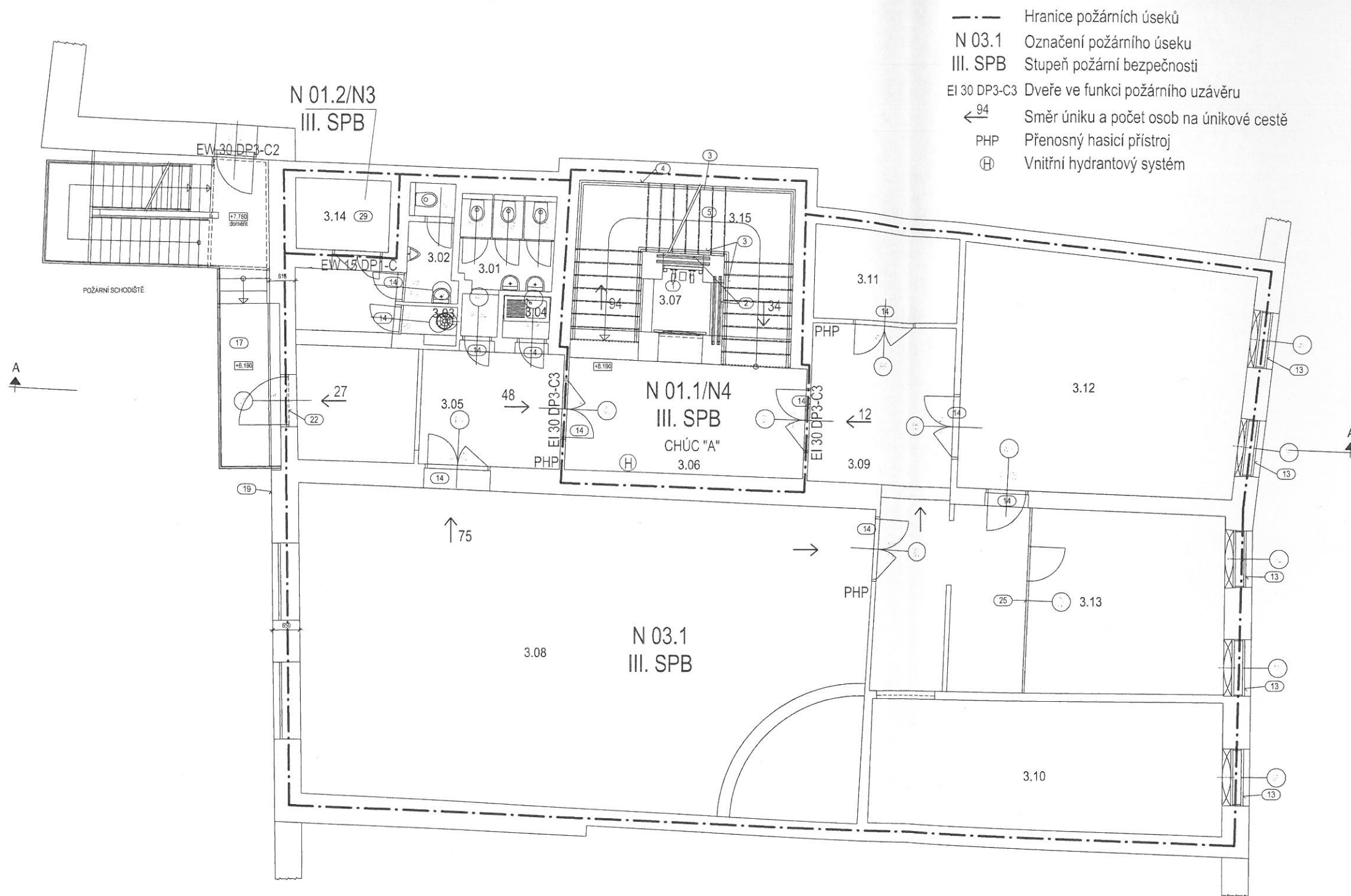
PLOCHA MÍSTNOSTÍ CELKEM: 274,27

COPYRIGHT: Tento plán je duševním vlastnictvím a nesmí být bez našeho svolení rozmnožován a aniž by byl předán třetí osobě, odpovídáme se na zákon o vlastnických právech a na zákon pro nekalé soutěže).

PROJEKTANT	VYPRACOVATEL	KRESLIL	KONTROLOVAL
Ing. L. VOSTAL	ZDENĚK CHODUR	ZDENĚK CHODUR	Ing. L. VOSTAL

MÍSTO STAVBY: k.u. Třebíč (780708) parc. č. st. 18, 19	FORMÁT
INVESTOR: Město Třebíč, Karlovo nám. 104/55, Vnitřní město, 67401 Třebíč	DATUM
AKCE (OBJEKT):	STUPĚŇ
STAVEBNÍ ÚPRAVY BUDOVY MĚSTSKÉ KNIHOVNY, ul. HASSKOVA, TŘEBÍČ	OPS
D.1.1 - Architektonicko-stavební řešení	ČÍS. ZAKÁZKY
D.1.1.2 - Výkresová část	182017
ČÁST DOKUMENTACE: D.1.1.2 - Výkresová část	ARCH. ČÍSLO
ORSAH VÝKRESU:	MĚŘITKO:
PŮDORYS 1.NP	ČÍS. KOPIE
	1:50
	ČÍS. VÝKR:
	D.1.1.2.01

[illegible][illegible][illegible][illegible]



- — — Hranice požárních úseků
 N 03.1 Označení požárního úseku
 III. SPB Stupeň požární bezpečnosti
 EI 30 DP3-C3 Dveře ve funkci požárního uzávěru
 ← 94 Směr úniku a počet osob na únikové cestě
 PHP Přenosný hasicí přístroj
 (H) Vnitřní hydrantový systém

LEGENDA POZADOVANYCH UPRAV:

1. Panoramatický zrcadlový výhled - podrobnosti řešení viz samostatná část dokumentace D.2.1
2. Prosklená výhledová šachta (prostor mezi původními kanovními schodišci bude vybaven bez omezení stálými ponechanými konstrukcemi) - součástí dodávky výhledu včetně podrobné detailové konstrukce.
3. Výměna původního zábradlí za nové - kované madlo z ploché oceli - držáky kotvené do zdiva (kověříský výrobek)
4. Dřevěný oklad stěn schodišťového prostoru bude demontován
5. Schodiště bude vypraveno se zachováním původních materiálů a vzhledu - podrobnosti viz Technická zpráva
6. Prosklená stěna s odsuvnými automatickými dveřmi
7. Vyrovnání výškového rozdílu novou rampou
8. Prosklená automatické dveře
9. Prosklená stěna s odsuvnými automatickými dveřmi, max. U=1,7W/m²K-1
10. Prosklená automatické dveře v prosklené stěně
11. Nová dřevěná vstupní dveře - repážka původních, manuálně ovládaný el. pohon, odstín středně hnědý
12. Nové dřevěné vstupní dveře - repážka původních, manuálně ovládaný el. pohon, odstín středně hnědý
13. Nové dřevěné dvířko okna, jednoduché síté + izolační dvojsíto, max. Uw=1,2W/m²K-1, (konstrukce dle požadavku NPÚ), odstín středně hnědý. S výhledem budou vyměněny i vnější parapety za pozink. plech v původním odstínu.
14. Nové interiérové odlehčovací dveře (dřev. masiv, prosklené dle požadavku, PO dle požadavku), kování matný nerez
15. Nové střešní okno v původní pozici a v pův. rozměru, lemování v odstínu křídla, el. dálkové ovládané včetně interiérového zastínění, max. Uw=1,1W/m²K-1. Zastínění vnější venkovní el. markýza, vnitřní zastínění el. roleta.
16. Nové dřevěné okno (interiérové), izolační nepřílišné dvojsíto
17. Propojení 3. NP a podzemí na požární únikové schodiště. Konstrukce schodiště ocelová vzhledově a materiálově navazující na stávající.
18. Zateplení potrubí mezi a pod krovem minerální izolací - max. U=0,18W/m²K-1
19. Vyspravení základní fasády objektu v pův. odstínu, výměna klenbových prvků FaZn plech odstín hnědý (okapy, svody, par. apot.)
20. Úprava vstupu na bezbariérový, max. výška prahu 20 mm
21. Zateplení stropu pod nevytápěnou podlahou minerální izolací, zateplené podlahy - max. U=0,20W/m²K-1
22. Nové dřevěné prosklené dveře z průřezu EURO s nadvětlíkem, izolační dvojsíto, max. Uw=1,2W/m²K-1, odstín středně hnědý
23. Stávající přívod vzduchotechniky rekonstruoval a osadil novou fasádní průběžovou žaluzii
24. Přívody a odvody VZT upraveny dle projektu VZT a vyvešeny ve stávajících kornicích nad střešní.
25. Prosklená dřevěná interiérová stěna s dveřmi
26. Tepelně izolační komínový výlet na střešní 700/700 mm, zasklení izolačním dvojsítem, lemování v odstínu křídla max. Uw=1,4W/m²K-1
27. Nové dřevěné okno z průřezu EURO, izolační dvojsíto, max. Uw=1,2W/m²K-1, odstín středně hnědý
28. Nová střešní krytina z hliníkového lakového plechu se stojatou drážkou, odstín čilové černý
29. Nový nákladní hydraulický výhled - podrobnosti řešení viz samostatná část dokumentace D.2.2
30. Dvojsíto okna budou ze strany interiéru opatřeny bezpečnostní čírou fólií s odolností P2A - EN 356.
31. Nové dřevěné okno (interiérové), jednoduché zastínění

LEGENDA HMOT:

- STÁVAJÍCÍ KONSTRUKCE
 VYBOURANÉ KONSTRUKCE
 NOVÉ KONSTRUKCE
 ZDIVO Z CIHEL PLNÝCH PÁLENÝCH CP 230/140/55mm - P20 NA MC 10 MPa
 ZDIVO Z PÓRBETONOVÝCH TVÁŘNIC 300/248/599mm - P2-400 NA SYSTÉMOVÉ LEPIDLO
 SÁDKOKARTONOVÁ PRÍČKA NA KOVĚVÉ CW KONSTRUKCI DVOJITĚ OPLÁŠTĚNÍ DESKAMI TL 12,5 mm, ZVUKOVÉ IZOLAČNÍ PRÍČKY - MINERÁLNÍ AKUSTICKÁ IZOLACE 8, 75 mm.

POZNÁMKY:

1. ZILSTI ODVĚTRÁNÍ WC, PVC DN 110mm VYVEDENO NAD PODHLÉDEM DO FASÁDY, KRYTO A MŘÍŽKOU V BARVĚ OMIKY, OSÁZEHO EL. AX. VENTILATOREM S AUTOMATICKOU ŽALUZIÍ, POTRUBÍ NAD PODHLÉDEM TEP. IZOLOVAT.
 - VÁLCOVANÉ NOSNÍKY PŘEKLADŮ A PRŮVLAKŮ BUDOU VZÁJEMNĚ SVÁŘENY NA HORNÍ A DOLNÍ PŘÍRUBĚ POMOCÍ OC. PASOVINY A 300mm A BUDOJ ZMONOLITNĚNÝ.
 2. KLEMPÍRSKÉ VÝROBKÝ BUDOU PROVEDENY Z FAZn PLECHU DLE PLATNÝCH NŮREM - PODROBNOSTI VIZ SAMOSTATNÝ VÝPIS D.1.1.3 DOKUMENTY PODROBNOSTI
 3. ZAMEČNÉ VÝROBKÝ BUDOU PROVEDENY DLE PLATNÝCH NŮREM - PODROBNOSTI VIZ SAMOSTATNÝ VÝPIS D.1.1.3 DOKUMENTY PODROBNOSTI
 - DETAILY A SKLADBY KONSTRUKCÍ VÝPISY PRVKŮ apod. JSOU UVEDENY V ČÁSTI DOKUMENTACE D.1.1.3 DOKUMENTY PODROBNOSTI
 - KONSTRUKCE A VÝROBKÝ S POŽADAVKEM NA POŽ. ODOLNOST JSOU ŘEŠENY DLE ČÁSTI D.1.2 - PRÁ A JSOU DÁLE POPISÁNY V PŘÍSLUŠNÝCH VÝPISCH A DÁLE ŘEŠENY V SAMOSTATNÝCH ČÁSTECH TĚTO DOKUMENTACE.
 - VŠEKERÉ NOVÉ NOSNÉ STĚNY A PŘÍČKY VČETNĚ OTVORŮ KOTOVÁNY BEZ OMIKY!!!
 - VÝPISY PRVKŮ A KONSTRUKCÍ JSOU UVEDENY V ČÁSTI - DOKUMENTACE PODROBNOSTI.
 - VŠEKERÉ PROSTUPY INSTALACÍ PŘEDEVŠÍM VZT PROVĚST DLE PŘÍSLUŠNÝCH ČÁSTÍ DOKUMENTACE!
 - VŠEKERÉ ROZMĚRY DOKVĚST DLE SKUTEČNOSTI NA STAVBĚ!!!
 - SKUTEČNÉ ROZMĚRY VÝTAHOVÝCH ŠACHET NUTNO DOKVĚST DLE SKUTEČNOSTI!!!
 - TATO DOKUMENTACE JE ZPRACOVÁNA VE STUPNI PRO PROVÁDĚNÍ STAVBY.
 (Součástí projektové dokumentace pro provádění stavby není dokumentace pro pomocné práce, a konstrukce, výrobní technická dokumentace, dokumentace výrobu dovozních na stavbu, výkresy přístrojů a montážní dokumentace. Pokud je nutno zpracovat některou z těchto dokumentací, je vždy o současti dodavatelské dokumentace.)

LEGENDA MÍSTNOSTÍ

Č.M.	NAZEV MÍSTNOSTI	M ²	PODLAHA	STĚNA	STROP	LÍŠTA
3.01	WC + UMYV. ŽENY	5,67	stávající	stávající	stávající	stávající
3.02	WC + UMYV. MUŽI	3,08	stávající	stávající	stávající	stávající
3.03	UKL. KOM.	0,89	stávající	stávající	stávající	stávající
3.04	ČAJ. KUCH.	1,15	stávající	stávající	stávající	stávající
3.05	CHODBA	20,62	keram. dlažba	stávající	stávající	ker. soklik 6cm
3.06	CHODBA	15,26	keram. dlažba	šuková omítka	stávající	ker. soklik 6cm
3.07	OSOBNÍ VÝTAH	2,11		šuková omítka		
3.08	PŘEDNÁŠKOVÁ MÍSTNOST	102,20	PVC	stávající	stávající	PVC lišta
3.09	CHODBA	30,17	PVC	šuková omítka	stávající	PVC lišta
3.10	SKLAD	26,28	PVC	stávající	stávající	PVC lišta
3.11	SKLAD	7,61	PVC	stávající	stávající	PVC lišta
3.12	KANCELÁŘ	38,51	PVC	stávající	stávající	PVC lišta
3.13	KANCELÁŘ	20,58	PVC	stávající	stávající	PVC lišta
3.14	NÁKLADNÍ VÝTAH	3,85	stávající	stávající	stávající	stávající
3.15	SCHODIŠŤOVÝ PROSTOR	14,93	stávající	šuková omítka	šuková omítka	žulový soklik 6cm
PLOCHA MÍSTNOSTI CELKEM:		293,31				

COPYRIGHT: Tento plán je duševním vlastnictvím a nesmí být bez našeho svolení rozmnožován a ani zprůstupován třetím osobám (odpovědně se na zákon o věcných právech a na zákon proti nekalé soutěži).

ING. VOSTAL

PROJEKTANT Ing. L. VOSTAL	VYPRACOVAL ZDENĚK CHODUR	KRESLIL ZDENĚK CHODUR	KONTROLOVAL Ing. L. VOSTAL
------------------------------	-----------------------------	--------------------------	-------------------------------

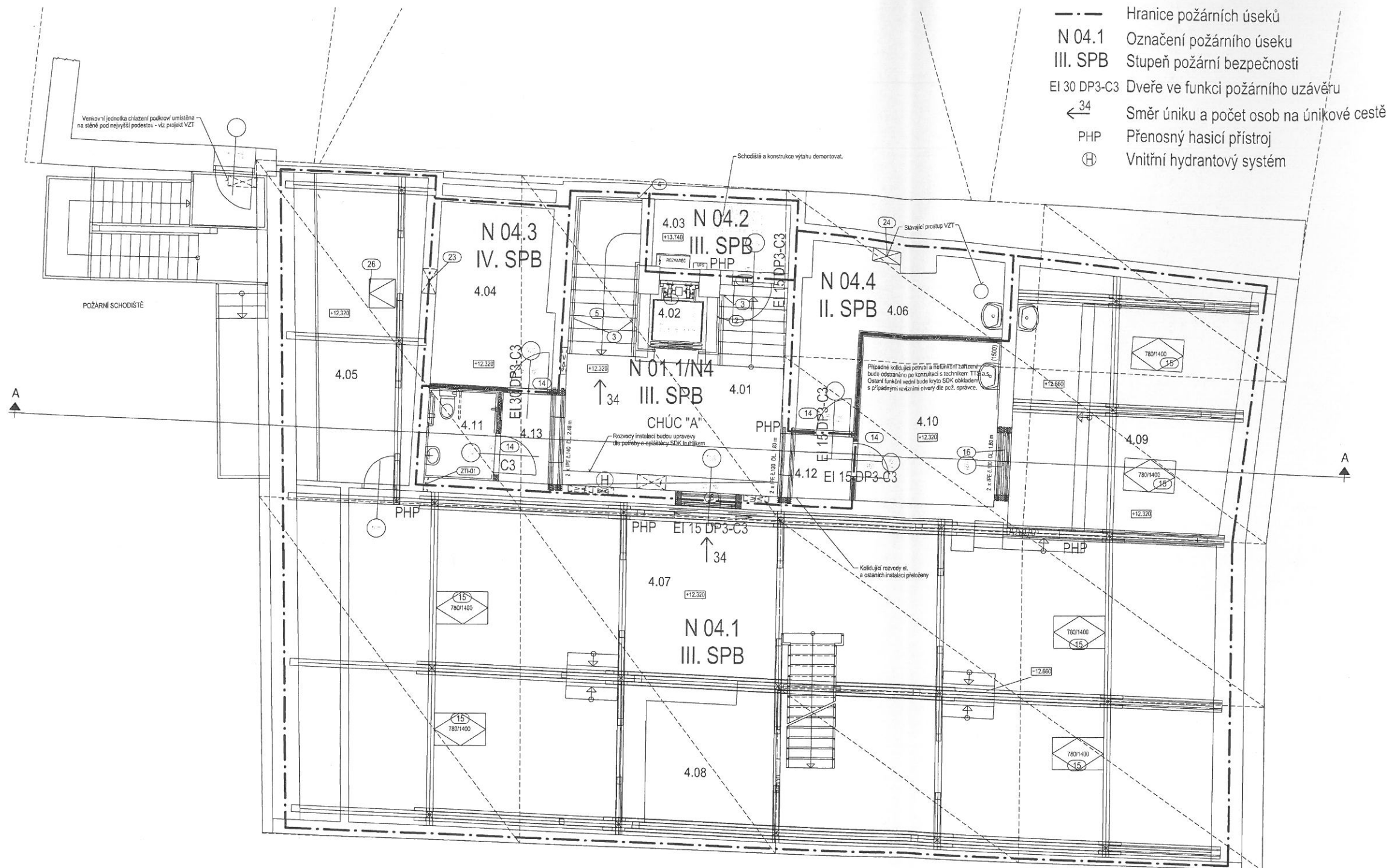
MÍSTO STAVBY: k. j. Třebíč (768738) parc. č. st. 18, 19
 INVESTOR: Město Třebíč, Karlovo nám. 104/55, Vnitřní Město. 67401 Třebíč

AKCE (OBJEKT):
STAVEBNÍ ÚPRAVY BUDOVY MĚSTSKÉ KNIHOVNY, ul. HASSKOVA, TŘEBÍČ

ČAST DOKUMENTACE: D.1.1 - Architektonicko-stavební řešení
 OBSAH VÝKRESU: PŮDORYS 3.NP

FORMAT
 DATUM 11/2018
 STUPEŇ DPS
 ČÍS. ZAČASKY 18/2017
 ARCH. ČÍSLO
 MĚŘITKO: ČÍS. KOPIE

1:50
D.1.1.2.03



- Hranice požárních úseků
N 04.1 Označení požárního úseku
III. SPB Stupeň požární bezpečnosti
EI 30 DP3-C3 Dveře ve funkci požárního uzávěru
← 34 Směr úniku a počet osob na únikové cestě
PHP Přenosný hasicí přístroj
H Vnitřní hydrantový systém

- LEGENDA POŽADOVANÝCH ÚPRAV:**
1. Parame... (text)
 2. Prosl... (text)
 3. Vým... (text)
 4. Dřev... (text)
 5. Schod... (text)
 6. Prosl... (text)
 7. Vyrovn... (text)
 8. Prosl... (text)
 9. Prosl... (text)
 10. Prosl... (text)
 11. Nová... (text)
 12. Nové... (text)
 13. Nové... (text)
 14. Nové... (text)
 15. Nové... (text)
 16. Nové... (text)
 17. Proje... (text)
 18. Zatepl... (text)
 19. Vyspr... (text)
 20. Úpra... (text)
 21. Zatepl... (text)
 22. Nové... (text)
 23. Stávaj... (text)
 24. Přívod... (text)
 25. Prosl... (text)
 26. Tepeln... (text)
 27. Nové... (text)
 28. Nová... (text)
 29. Nový... (text)
 30. Dvojs... (text)
 31. Nové... (text)

- LEGENDA HMOT:**
- STÁVAJÍCÍ KONSTRUKCE
 - VYBOURÁNÉ KONSTRUKCE
 - NOVÉ KONSTRUKCE
 - ZDIVO Z CIHEL PLNÝCH PÁLENÝCH CP 290/140/65mm - P20 NA MC 10 MPa
 - ZDIVO Z PÓRBETONOVÝCH TVÁRNIC 300/249/599mm - P2-400 NA SYSTÉMOVÉ LEPIDLO
 - ŠADROKARTONOVÁ PRÍČKA NA KOVĚNÝCH KONSTRUKCÍCH, DVOJITĚ OPLÁSTĚNÉ DESKAMI TL 12,5 mm, ZVUKOVÁ IZOLACE PRÍČKY - MINERÁLNÍ AKUSTICKÁ IZOLACE 8. 75 mm.

POZNÁMKY:

1. ODVĚTRÁNÍ WC, PVC DN 110mm VYVEDENO NAD PODHEMDEM DO FASÁDY, KRYTO ALU RÍMSOU V BARVĚ OMÍTKY. OSÁZEHO EL. AX. VENTILÁTOREM S AUTOMATIKOU ŽALUZII, POTRUBÍ NAD PODHEMDEM TEP. IZOLOVAT.

2. VÁLCOVANÉ NOSNÝK PŘEKLADEK A PRŮVLAKŮ BUDOU VZÁJEMNĚ SVÁŘENY NA HORNÍ I DOLNÍ PŘÍRUBĚ POMOCÍ OC. PÁSOVINY A 300mm A BUDOU ZMONOLITNĚNY.

3. KLEMPÍŘSKÉ VÝROBKÝ BUDOU PROVEDENY Z FEZU PLECHU DLE PLATNÝCH NOREM - PODROBNOSTI VIZ SAMOSTATNÝ VÝPIS D.1.1.3 DOKUMENTY PODROBNOSTI

4. ZÁMEČNICKÉ VÝROBKÝ BUDOU PROVEDENY DLE PLATNÝCH NOREM - PODROBNOSTI VIZ SAMOSTATNÝ VÝPIS D.1.1.3 DOKUMENTY PODROBNOSTI

-DETAILY A SKLADBY KONSTRUKCÍ, VÝPISY PRVKŮ APOD. JSOU UVEDENY V ČÁSTI DOKUMENTACE D.1.1.3 DOKUMENTY PODROBNOSTI

-KONSTRUKCE A VÝROBKÝ S POŽADAVKEM NA POZ. ODOLNOST JSOU ŘEŠENY DLE ČÁSTI D.1.2 - PBR A JSOU DÁLE POPSÁNY V PŘÍSLUŠNÝCH VÝPISECH A DÁLE ŘEŠENY V SAMOSTATNÝCH ČÁSTECH TETO DOKUMENTACE.

-VŠEKRE NOVÉ NOSNÉ STĚNY A PŘÍČKY VČETNĚ OTVORŮ KÓTOVÁNY BEZ OMÍTEK!!

-VÝPISY PRVKŮ A KONSTRUKCÍ JSOU UVEDENY V ČÁSTI - DOKUMENTACE PODROBNOSTI.

-VŠEKRE PROSTUPY INSTALACÍ PŘEDVŠÍM VZT PROVĚST DLE PŘÍSLUŠNÝCH ČÁSTÍ DOKUMENTACE!

-VŠEKRE ROZMĚRY DOMĚŘIT DLE SKUTEČNOSTI NA STAVBĚ!!

-SKUTEČNÉ ROZMĚRY VÝTĚHŮCH- ŠACIET NUTNO DOMĚŘIT DLE SKUTEČNOSTI!!

-TATO DOKUMENTACE JE ZPRACOVÁNA VE STUPNĚ PRO PROVÁDĚNÍ STAVBY.

(Součástí projektové dokumentace pro provádění stavebního řešení je i konstrukce, výrobní technická dokumentace dokumentace výroby ohodnotěná na stavbu, výkresy prefabrikátu a montážní dokumentace. Pokud je nutno zpracovat některou z těchto dokumentací, jsou vždy o součástí dodavatelské dokumentace).

LEGENDA MÍSTNOSTÍ

Č.M.	NÁZEV MÍSTNOSTI	M	PODLAHA	STĚNA	STROP	LIŠTA
4.01	CHODBA	19.45	keram. dlažba	SDK, štuk. om.	SDK pothled SV+5,12m	ker. soklik 6cm
4.02	OSOBNÍ VÝTĚH	2.11		šluková omítka		
4.03	STROJOVNÁ VÝTĚH	5.43	nátěr na beton	šluková omítka	SDK	nátěr v=10cm
4.04	SKLAD	12.29	PVC	SDK, štuk. om.	SDK pothled SV+2,75m	PVC lišta
4.05	SKLAD	18.13	nátěr na beton	SDK	SDK	nátěr v=10cm
4.06	KOTELNA TTS	12.63	nátěr na beton	SDK, štuk. om.	stávající	nátěr v=10cm
4.07	VOLNÝ VÝBER	150.35	PVC	SDK, štuk. om.	SDK	PVC lišta
4.08	OBSLUHA	14.44	PVC	SDK, štuk. om.	SDK	PVC lišta
4.09	STUDIJI KOUT	33.11	PVC	SDK, štuk. om.	SDK	PVC lišta
4.10	ŽÁZEMÍ - ZAMĚSTNANCI	13.54	PVC	SDK, štuk. om.	SDK pothled SV+2,75m	PVC lišta
4.11	WC ZTP	3.57	keram. dlažba	SDK, štuk. om.	SDK pothled SV+2,60m	ker. soklik 6cm
4.12	CHODBA	2.14	keram. dlažba	SDK, štuk. om.	SDK pothled SV+2,75m	ker. soklik 6cm
4.13	CHODBA	2.53	keram. dlažba	SDK, štuk. om.	SDK pothled SV+2,75m	ker. soklik 6cm

PLOCHA MÍSTNOSTÍ CELKEM: 288.72

COPYRIGHT: Tento plán je duševním vlastnictvím a nesmí být bez našeho svolení rozmnožován a ani zjišťován třetími osobami (odvolání se na zákon o vlastnických právech a na zákon proti nekalé soutěži).

ING. VOSTAL

PROJEKTANT	VYPRACOVAL	KRESLIL	KONTROLOVAL
Ing. L. VOSTAL	ZDENĚK CHODUR	ZDENĚK CHODUR	Ing. L. VOSTAL

MÍSTO STAVBY: k.u. Třebíč (769738) parc. č. st. 18, 19

INVESTOR: Město Třebíč, Karlovo nám. 104/55, Velká Město, 67401 Třebíč

AKCE (OBJEKT):

STAVEBNÍ ÚPRAVY BUDOVY MĚSTSKÉ KNIHOVNY, ul. HASSKOVA, TŘEBÍČ

ČÁST DOKUMENTACE: D.1.1 - Architektonicko-stavební řešení
D.1.1.2 - Výkresová část

OBSAH VÝKRESU:

PŮDORYS PODKROVÍ

FORMÁT: 1120/8

STUPEN: DPS

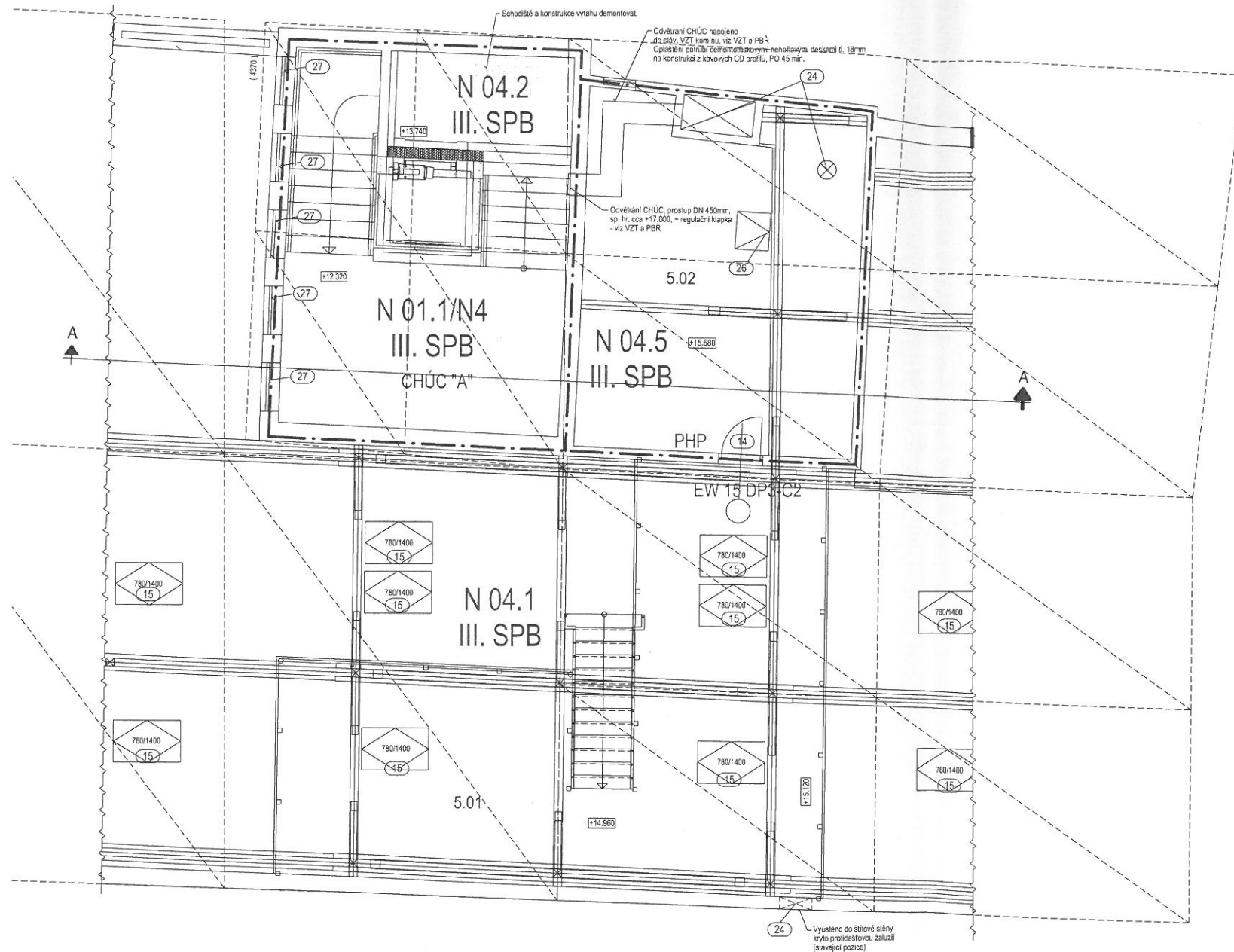
ČÍS. ZAKÁZKY: 1820/7

ARCH. ČÍSLO: 1:50

ČÍS. KOPIE: 1:50

ČÍS. VYKR.: D.1.1.2.04

--- Hranice požárních úseků
N 04.5 Označení požárního úseku
III. SPB Stupeň požární bezpečnosti
EW 15 DP3-C2 Dveře ve funkci požárního uzávěru
PHP Přenosný hasicí přístroj



LEGENDA MÍSTNOSTÍ

Č.M.	NÁZEV MÍSTNOSTI	M	PODLAHA	STĚNA	STROP	LIŠTA
5.01	OCHOZ - VOLNÝ VYBĚR	51.97	stávající	SDK, šuk. om.	SDK	stávající
5.02	STROJOVNA VZT	32.20	náhr na beton	SDK, šuk. om.	SDK	náhr ve 10cm
PLOCHA MÍSTNOSTÍ CELKEM:		84.17				

LEGENDA POŽADOVANÝCH ÚPRAV:

- Panoramatický prosklený výťah - podrobnosti řešení viz samostatná část dokumentace D.2.1
- Prosklená výtahová šachta (prostor mezi původními kamennými schodišti bude vybaven bez ohraničení stálky ponechaných konstrukcí) - součástí docelový výťah včetně podzemní ocelové konstrukce.
- Výměna původního zadržacího za nové - kované madlo z ploché oceli - držáky kované do zdiva (kovářský výrobek)
- Dřevěný oklad stěn schodiště (prostor bude demontován)
- Schodiště bude vyspraveno se zachováním původních materiálů a vzhledu - podrobnosti viz Technická zpráva
- Prosklená stěna s odsuvnými automatickými dveřmi
- Vyrovnání výškového rozdílu novou rampou
- Prosklené automatické dveře
- Prosklená stěna s odsuvnými automatickými dveřmi, max. U=1,7W.m-2.K-1
- Prosklené automatické dveře v prosklené stěně
- Nová dřevěná křídla z profilu EURO 80 sláv, zaručeně z oc. ulehčeno, max. U=2,3W.m-2.K-1
- Nové dřevěné vstupní dveře - replika původních, manuálně ovládaný el. pohon, odstín středně hnědý
- Nové dřevěné dveře okna, jednoduché sklo - izolační dvojsklo, max. U=1,2W.m-2.K-1, (konstrukce dle požadavků NPÚ), odstín středně hnědý, S vyplnění budou vyměněny i vnější parapety za pozink. plech v původní m. odstínu.
- Nové interiérové dveře (dřev. masiv, prosklení dle požadavků, PO dle požadavků), kování matný nerez
- Nové střešní okno v původní pozici a v pův. rozměru, lemování v odstínu krytiny, el. dálkové ovládání včetně interiérového zastínění, max. U=1,1W.m-2.K-1, Zastínění vnější markýza, vnitřní zastínění el. rolety.
- Nové dřevěné okno (interiérové), izolační neprůhledné dvojsklo
- Propojení 3.NP a podkrovní na požární únikové schodiště. Konstrukce schodiště ocelová vzhledově a materiálově navazující na stávající.
- Zateplení podkrovní mezi a pod krovem minerální izolací - max. U=0,16W.m-2.K-1
- Vyspravení západní fasády objektu v pův. odstínu. Výměna klempířských prvků FeZn plech odstín tmavě hnědý (okapy, svody, par. apod.)
- Úprava vstupu na bezbariérový, max. výška prahu 20 mm
- Zateplení stropu pod nerytářnou pudou minerální izolací, zateplené podhledy - max. U=0,20W.m-2.K-1
- Nové dřevěné prosklené dveře z profilu EURO s násvětlíkem, izolační dvojsklo, max. U=1,2W.m-2.K-1
- Stávající přívod vzduchotechniky rekonstruovat a osadit novou fasádní protiečtovou žaluzií
- Přívody a odvody VZT upraveny dle projektu VZT a vyvedeny ve stávajících komech nad střešní.
- Prosklená dřevěná interiérová stěna s dveřmi
- Teplejší izolační komínový výstup na střechu 700/700 mm, zasklení izolačním dvojsklem, lemování v odstínu krytiny max. U=1,4W.m-2.K-1
- Nové dřevěné okno z profilu EURO, izolační dvojsklo, max. U=1,2W.m-2.K-1, odstín středně hnědý
- Nová střešní krytina z hliníkového falcovaného plechu se stojatou drážkou, odstín ořechové červený
- Nový nákladní hydraulický výťah - podrobnosti řešení viz samostatná část dokumentace D.2.2
- Dvojsklo oken budou ze starší interiéru opatřeny bezpečnostní fólií s odolností P2A - EN 355.
- Nové dřevěné okno (interiérové), jednoduché zasklení
- Výměna a sjednocení podlahových krytí v dotčených prostorách - zákládové PVC povlaky, keramická dlažba - viz Legenda místností a Výpis pohledů

LEGENDA HMOT:

- STÁVAJÍCÍ KONSTRUKCE
- VYBOURANÉ KONSTRUKCE
- NOVÉ KONSTRUKCE
- ZDIVO Z CIEHL PLATÝCH PÁLENÝCH CP 290/140x5mm - P20 NA MC 10 MPa
- ZDIVO Z PÓROBETONOVÝCH TVÁRNIC 300/249/59mm - P2-400 NA SYSTÉMOVÉ LEPIDLO
- SADROKARTONOVÁ PŘÍČKA NA KOVĚCÍ CW KONSTRUKCI, DVOJITĚ OPLÁSTĚNÍ DESKAMI TL 12,5 mm. ZVUKOVÉ IZOLAČNÍ PŘÍČKY - MINERÁLNÍ AKUSTICKÁ IZOLACE II 75 mm.

POZNÁMKY:

- ODVĚTRÁNÍ WC, PVC DN 110mm VYVEDENO NAD PODHLEDEM DO FASÁDY, KRYTO AJ MŘÍŽKOU V BARVĚ OMÍTKY, OSAZEN O EL. AX. VENTILÁTOREM S AUTOMATICKOU ŽALUZIÍ, POTRUBÍ NAD PODHLEDEM TEP. IZOLOVAT.
- VALCOVANÉ NOSNÍKY PŘEKLADŮ A PRŮVLAKŮ BUDOU VZÁJEMNĚ SVÁŘENY NA HORNÍ I DOLNÍ PŘÍRUBĚ POMOCÍ OC. PÁSOVINY A 300mm A BUDOU ZMONOLITNĚNÝ.
- KLEMPÍŘSKÉ VÝROBKÝ BUDOU PROVEDENY Z FeZn PLECHU DLE PLATNÝCH NOREM - PODROBNOSTI VIZ SAMOSTATNÝ VÝPIS D.1.1.3 DOKUMENTY PODROBNOSTI
- ZÁMEČNÍCKÉ VÝROBKÝ BUDOU PROVEDENY DLE PLATNÝCH NOREM - PODROBNOSTI VIZ SAMOSTATNÝ VÝPIS D.1.1.3 DOKUMENTY PODROBNOSTI
- DETAILY A SKLADBY KONSTRUKCÍ, VÝPISY PRVKŮ apod. JSOU UVEDENY V ČÁSTI DOKUMENTACE D.1.1.3 DOKUMENTY PODROBNOSTI
- KONSTRUKCE A VÝROBKÝ S POŽADAVKEM NA POŽ. ODOLNOST JSOU ŘEŠENY DLE ČÁSTI D.1.2 - PBR A JSOU DÁLE POPSÁNY V PŘÍSLUŠNÝCH VÝPISÁCH A DÁLE ŘEŠENY V SAMOSTATNÝCH ČÁSTECH TETO DOKUMENTACE.
- VEŠKERÉ NOVÉ NOSNÉ STĚNY A PŘÍČKY VČETNĚ OTVORŮ KÓTOVÁNY BEZ OMEKŮ!!!
- VÝPISY PRVKŮ A KONSTRUKCÍ JSOU UVEDENY V ČÁSTI - DOKUMENTACE PODROBNOSTI.
- VEŠKERÉ PRŮSTUPY INSTALACÍ PŘEDVŠÍM VZT PROVĚST DLE PŘÍSLUŠNÝCH ČÁSTÍ DOKUMENTACE!
- VEŠKERÉ ROZMĚRY DOMĚŘAT DLE SKUTEČNOSTI NA STAVBĚ!!!
- SKUTEČNÉ ROZMĚRY VÝTAHOVÝCH ŠACHET NUTNO DOMĚŘAT DLE SKUTEČNOSTI!!!
- TATO DOKUMENTACE JE ZPRACOVÁNA VE STUPNI PRO PROVÁDĚNÍ STAVBY.
(Součástí projektové dokumentace pro provádění stavby není dokumentace pro pomocné práce a konstrukce, výrobní technická dokumentace, výrobky dodávané na stavbu, výkresy přestavby a montážní dokumentace. Pokud je nutno zpracovat některou z těchto dokumentací, jde vždy o součást dodavatelské dokumentace).

COPYRIGHT: Tento plán je duševním vlastnictvím a nesmí být bez našeho svolení rozmnožován a ani zprístupněn třetím osobám (odvolává se na zákon o vlastnických právech a na zákon proti nekalé soutěži).



PROJEKTANT	VYPRACOVAL	KRESLIL	KONTROLOVAL
Ing. L. VOSTAL	ZDENĚK CHODUR	ZDENĚK CHODUR	Ing. L. VOSTAL
MÍSTO STAVBY: k.ú. Třebíč (769736), parc. č. st. 18, 19			
INVESTOR: Město Třebíč, Karlovo nám. 104/55, Vnitřní Město. 67401 Třebíč			
AKCE (OBJEKT):			
STAVEBNÍ ÚPRAVY BUDOVY MĚSTSKÉ KNIHOVNY, ul. HASSKOVA, TREBÍČ			
D.1.1 - Architektonicko-stavební řešení			
DOKUMENTACE: D.1.1.2 - Výkresová část			
OBSAH VÝKRESU:			
PŮDORYS OCHOZU V PODKROVÍ			
FORMAT		11/2015	
DATUM		DPS	
STUPEŇ		18/2017	
CIS. ZAKÁZKY		18/2017	
ARCH. ČÍSLO		ČÍS. KOPIE	
MĚŘÍTKO:		1:50	
ČÍS. VÝNR.:		D.1.1.2.05	